

# 基于魔方网表的绩效管理系统

李蟾膺

(民航西南空管局, 四川 成都 610202)

**摘要:**自西南空管全面实行绩效管理以来,其各个环节均是依靠人工和纸质记录方式进行的,存在工作繁重、效率低下,管理成本大的弊端。基于此,提出一种基于魔方网表的绩效管理系统的框架及其实现方法,并扩展提出了基于魔方网表的其他信息化管理的实现。

**关键词:**绩效系统;数据库;魔方网表;信息化管理

**中图分类号:** TP311.52    **文献标志码:** A    **文章编号:** 1003-9767(2016)01-105-02

2015年,西南空管推行全员绩效管理和绩效考核。各级领导及从事绩效管理工作人员工作量剧增。经过探索和尝试,在笔者所在部门利用魔方网表搭建起绩效管理系统,简化了原有的繁复流程,降低了管理的成本,提高了绩效工作的效率。

## 1 魔方网表

在进行功能模块设计、系统数据库设计介绍以前,有必要先来认识一下魔方网表,这是利用它搭建绩效管理系统的

基础。魔方网表本质上是一套 Web 化的数据库软件,同时融入了 Excel 公式的强大计算能力,数据库的强大数据管理能力。只要安装好服务器,其他用户可以通过浏览器从网络内的任何一台可以联网的地方访问,客户端不需要安装任何软件。魔方网表和 Excel 一样,是通用的、灵活的、可定制的。不过 Excel 是单机版,而魔方网表是网络版,可以多人同时

使用,同时具备完善的权限体系。

笔者所在的单位将服务器架设在内网系统中,即在西南空管局 OA 办公网络上的终端都能通过浏览器访问到该系统。

## 2 系统模块

根据西南空管局的绩效考核设计思路,部门绩效管理系统分为“下设评内设”“上报考核资料”“三级考核”“绩效奖金分配”四个模块分别进行搭建。

根据考核关系,在部门绩效管理系统中,将用户权限分为三类。0级用户:系统管理员;1级用户:部门领导;2级用户:部门所辖各科室主任;3级用户:各科室绩效工作负责人。因魔方网表具有表单定制式的功能特点,可以方便对不同级别的用户设定在不同模块中的不同表单中的用户权限。

部门绩效管理系统总体模块构成及用户权限对应如图1所示。

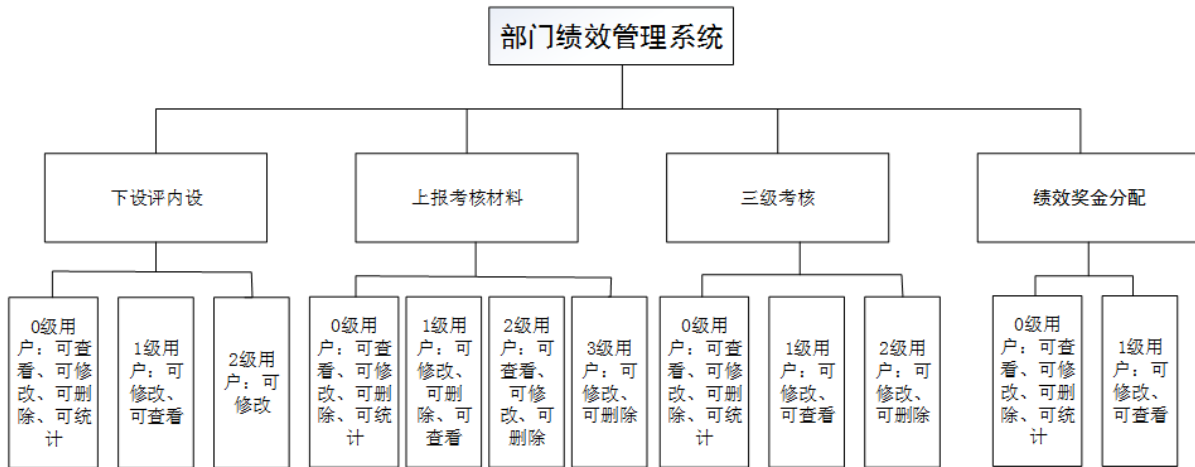


图1 系统总体模块构成及用户权限对应图

以“上报考核材料”这个模块为例来介绍用户权限设计。上报考核材料指每考核周期末,部门须上报季度考核的材料给考核人(局领导、内设机构、职能主管部门),而在实际工作流中,首先是由部门各科室的助理即3级用户汇总相应部分的素材,整理后填入绩效管理系统,科室主任即2级用

户进行审核和修改,系统管理员即0级管理员利用绩效管理系统自动统计后由部门领导即1级用户进行最终审核和修改,从而形成上报的最终材料提交。

## 3 系统数据库设计

根据部门绩效管理系统的的功能分析和模块设计,建立系

作者简介:李蟾膺(1984-),女,四川金堂人,本科,工程师。研究方向:通信网络。

统数据库,并为该数据库建立数据表。

因部门绩效管理系统功能复杂,以下将以“下设评内设”模块为例,详细介绍其数据库表单的设计。

笔者所在部门为西南空管局的下设部门,每个考核周期末须完成对局内设部门的评分。根据笔者所在部门的绩效管理规定,内设评分环节是由部门领导和科室主任一级分别打分后取平均值的方式进行。

### 3.1 下设评内设考表

下设评内设考表用来存放权限内用户的打分数据,自动根据登录记录记录考核人信息及评分时间。

### 3.2 下设评内设分数汇总表

下设评内设分数汇总表用来汇总并显示经过计算后的下设评内设考表内在规定条件下的分数平均值。

### 3.3 下设评内设设备注汇总表

下设评内设设备注汇总表用来汇总并显示下设评内设考表在规定条件下的备注。

## 4 下设评内设功能实现

### 4.1 权限内用户评分

用户评分是本系统的核心功能,其实现的界面如图2所示。

图2 下设评内设评分界面

登入界面选择考核对象后,通过添加记录按钮就可以进入该界面。在该界面中可以看到,考核时间、考核人、考核年度、考核周期都是通过由系统自动记录填写的,考核人只需要填写工作计划性、工作协调性、办事效率、服务基层几项就可以。

考核人评分结束后,若考评分数中有一项低于6分,或是高于10分的情况,就须另行填写备注,方能正常保存并关闭。

### 4.2 分数汇总

分数汇总须由系统管理员权限操作。通过“执行报表操作”按钮就可以进入该界面,然后通过条件选择,就会自动通过比对考核年度和考核周期,读取相应的数据并计算平均值填入分数汇总表。

### 4.3 备注汇总

备注汇总的功能实现与分数汇总基本类似,在此就不再赘述。

## 5 结 语

以上论述了一个基于魔方网表的部门绩效管理系统的框架及实现方法。该实现框架基于MVC模式,实现了表示层和逻辑层的分离,使得该系统具有更好的扩展性。

而由于魔方网表强大的数据库管理、计算和定制表单功能,其可以应用的范围还远不止于此,只要表单设置合理,其还可以利用在人力资源管理、班组管理、设备运维管理、出入库管理等等其他方面。

## 参考文献

- [1]王珊,萨师煊.数据库系统概论[M].北京:高等教育出版社,2006.
- [2][美]Ivor Horton.C语言入门经典[M].杨浩,译.北京:清华大学出版社,2013.